

# 《產兒科.精神科與社區衛生護理學概要》

- (C) 1 下列何種免疫球蛋白是唯一可通過胎盤的抗體？  
(A)IgA (B)IgE (C)IgG (D)IgM
- (D) 2 在母嬰同室的護理模式下，為避免新生兒感染，護理人員及新生兒父母在照護新生兒時，最重要的防護措施為下列何者？  
(A)穿罩袍 (B)戴口罩 (C)戴頭套 (D)洗手
- (B) 3 有關排卵期陰道分泌物的特性，下列何者正確？  
(A)混濁黃白具黏性 (B)清澈富有線拉性 (C)混濁富有潤滑性 (D)透明粉紅富有黏性
- (D) 4 張女士於1 小時前自然分娩出一正常女嬰，正常情況下，張女士此時的子宮底位置應位於何處？  
(A)平臍 (B)臍上一指 (C)恥骨聯合上緣 (D)肚臍與恥骨聯合的中點
- (C) 5 產後第2 天新生兒在哭的時候，右上眼瞼會出現紅斑，不哭的時候又消失，護理人員最適當的解釋為何？  
(A)「這是新生兒的過敏反應所表現的毒性紅斑，7~10 天後會自然消失。」  
(B)「這是生產壓迫所導致的臉部瘀傷，7~10 天就會自然消失。」  
(C)「這是因為毛細管擴張而形成的毛細管擴張痣，多數在1歲半以前會自然褪去。」  
(D)「這是蒙古斑，對人體沒有害處，多數在學齡前期會自然褪去。」
- (A) 6 正常情況下，下列何種姿勢最無助於產程進展？  
(A)平躺 (B)蹲姿 (C)坐姿 (D)側臥
- (C) 7 下列何項產前運動，有助強化骨盆底肌肉？  
(A)胸式呼吸 (B)腰背伸展運動 (C)凱格爾氏運動 (D)肩膀運動
- (A) 8 下列何者為罹患乳癌的高危險群？  
(A)母親或外祖母在60歲前得乳癌 (B)早生育及早停經者  
(C)初經較晚者 (D)家族女性曾罹患乳房纖維囊腫病史者
- (D) 9 李太太入院待產時必須執行的護理措施不包括下列何者？  
(A)量體溫 (B)量血壓 (C)聽胎心音 (D)告知禁食
- (C) 10 新生兒行為狀態為呼吸規律、身體動作少、眼睛張大且明亮、對刺激有反應。此表示新生兒處於下列何種時期？  
(A)活動睡眠期 (B)昏昏欲睡期 (C)安靜清醒期 (D)活動清醒期
- (D) 11 有關產前會陰按摩的敘述，下列何者正確？  
(A)第2 孕期即可開始執行 (B)可使用嬰兒油或甘油來促進按摩  
(C)剛開始會陰感到微熱、刺痛是異常的 (D)按摩時將兩個拇指放入陰道內約5 公分
- (C) 12 產婦由子宮下段橫式剖腹產生下一女嬰，返回病房時，腹部使用束腹帶，此時使用束腹帶的目的為：  
(A)緊縮腹部肌肉，以達塑身效果 (B)支托腹部肌肉，減少下墜感  
(C)減輕傷口牽引的疼痛 (D)壓迫傷口，避免出血
- (D) 13 會陰切開術常於何時執行？  
(A)胎頭下降高度為+1 時 (B)子宮頸全開 (C)子宮頸變薄100% (D)胎頭著冠時
- (A) 14 懷孕期間泌乳素是由何處所分泌的？  
(A)腦下垂體前葉 (B)腦下垂體後葉 (C)胎盤絨毛外層 (D)黃體與蛻膜
- (C) 15 子宮頸黏液塞 (mucous plug) 為何能減少孕期生殖道的感染？  
(A)產生制菌素 (B)刺激血漿蛋白量增加 (C)形成栓子防止細菌侵入 (D)產生溶菌素

- (D) 16 下列何項胎兒健康之評估，不具侵入性危險？  
(A)羊膜穿刺 (B)胎兒鏡 (C)臍帶血採樣 (D)杜卜勒血流超音波
- (B) 17 孕婦常會有低血比容的原因是：  
(A)血球增加多於血量增加 (B)血球增加低於血量增加  
(C)鐵質不足 (D)靜脈回流減少
- (D) 18 有關母乳的敘述，下列何者錯誤？  
(A)母乳的脂肪有助於嬰兒視網膜的生長  
(B)母乳中含有抗病毒因子  
(C)母乳的乳糖對於嬰兒的腦部成長有助益  
(D)母乳中的鐵質被嬰兒吸收的程度與配方奶粉相同
- (B) 19 吳女士產後打算持續哺餵母乳至少6個月，產後初期不適合使用的避孕方式為何？  
(A)子宮內避孕器 (B)口服避孕藥 (C)保險套 (D)結紮
- (A) 20 產婦想到新生兒或聽到新生兒哭聲時，就會感覺奶脹，乳汁會噴出，主要是何種荷爾蒙的作用？  
(A)催產激素 (oxytocin) (B)泌乳激素 (prolactin)  
(C)動情素 (estrogen) (D)黃體素 (progesterone)
- (B) 21 護理人員需注意當產婦有下列那種情形時，是不合適給與Ergonovine (麥角鹼類)的藥物？  
(A)低血壓 (B)高血壓 (C)呼吸加速 (D)呼吸變慢
- (A) 22 孕婦所呈現之下列症狀，何項經臥床休息或經由醫師處方輔以黃體素治療後，有時能避免流產？  
(A)陰道點狀出血、子宮頸關閉且無變薄變軟  
(B)胚胎無心搏動、陰道出現褐色分泌物，但子宮頸仍關閉  
(C)子宮頸內口擴張，且羊膜破裂  
(D)胚胎組織未完全排出，流血及陣痛持續不停
- (B) 23 有關增加母乳量之方式，下列何者錯誤？  
(A)多補充水分 (B)補充人參及生麥芽水  
(C)餵奶時保持心情愉快，精神放鬆 (D)若孩子有需要可隨時哺餵
- (B) 24 林太太妊娠31週，因大量破水而入院，相關檢查之敘述，下列何者錯誤？  
(A)用陰道鏡檢查可見羊水自子宮頸流出  
(B)以石蕊試紙測試流出之液體，石蕊試紙變為紅色  
(C)羊齒狀結晶試驗可見羊齒樹葉狀結晶反應  
(D)超音波檢查羊水減少
- (C) 25 新生兒罹患下列那一種先天性代謝異常疾病，不能哺餵母乳？  
(A)高胱氨酸尿症 (B)甲狀腺功能低下症 (C)半乳糖血症 (D)苯酮尿症
- (A) 26 有關先天性甲狀腺功能低下症診斷性檢查值之敘述，下列何者正確？  
(A)甲狀腺素 (thyroxine) 下降、促甲狀腺素 (TSH) 上升  
(B)甲狀腺素 (thyroxine) 上升、促甲狀腺素 (TSH) 下降  
(C)肌酸磷酸激酶 (creatin phosphokinase) 下降、甲狀腺素 $T_3$  及 $T_4$  值上升  
(D)沒有抗甲狀腺抗體 (antithyroid antibodies)、促甲狀腺素 (TSH) 下降
- (B) 27 下列那一項是妊娠28週出生的早產男嬰身體外觀的特徵？  
(A)皮膚較薄，胎毛較少 (B)陰囊無皺褶，睪丸未降至陰囊  
(C)腳底有許多皺褶 (D)四肢屈曲，肌肉張力弱

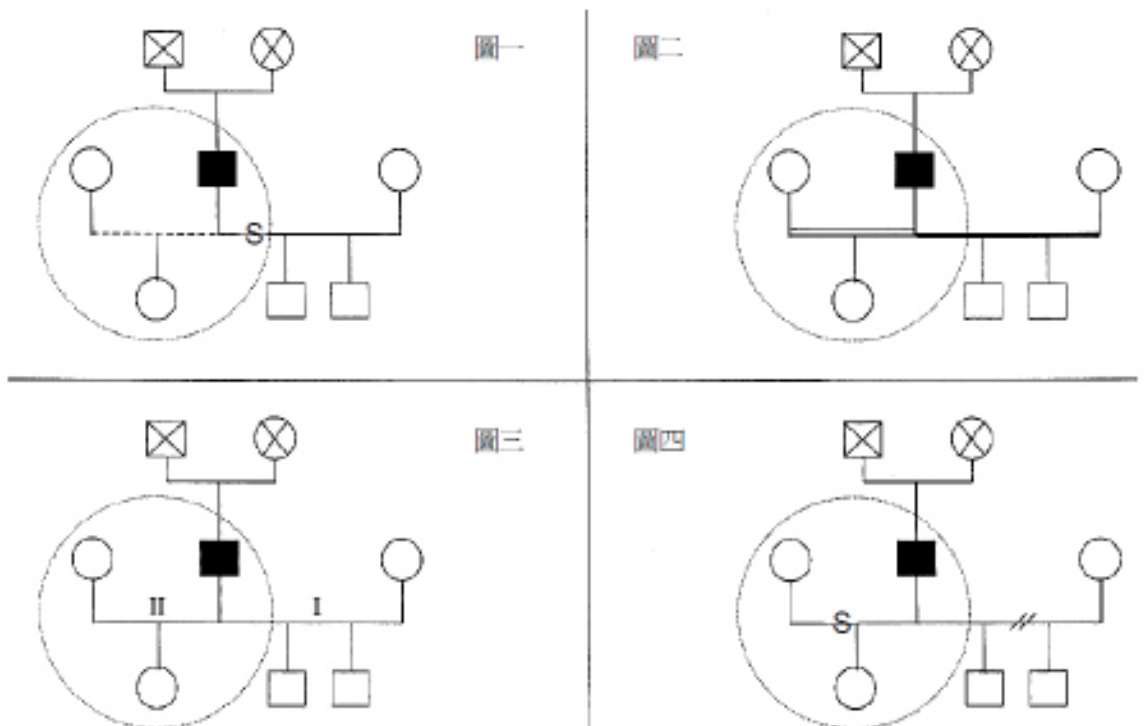
- (A) 28 依據丹佛II 嬰幼兒發展篩檢測驗 (DDST-II)，下列何者是18 個月的幼兒可以通過的項目？  
(A)自己走得很穩 (B)舉手過肩丟球 (C)會踏動三輪車 (D)會疊6 塊積木
- (A) 29 水痘之傳染途徑為何？  
(A)飛沫傳染 (B)血液傳染 (C)腸道傳染 (D)胎盤垂直傳染
- (A) 30 以手指輕觸新生兒臉頰，新生兒會將頭轉向刺激源，同時出現張開嘴巴的動作，稱為：  
(A)尋乳反射 (rooting reflex) (B)擁抱反射 (moro reflex)  
(C)頸部強直反射 (tonic neck reflex) (D)吸吮反射 (sucking reflex)
- (C) 31 正常情況下，嬰兒循環系統中，卵圓孔永久實質的關閉是在出生後多久？  
(A)2~3 天 (B)1~2 個月 (C)3~4 個月 (D)5~8 個月
- (D) 32 護理下列何種傳染病病人不須戴口罩？  
(A)水痘 (B)腮腺炎 (C)麻疹 (D)破傷風
- (C) 33 有效執行胸腔物理療法之順序為何？①噴霧治療 ②抽痰 ③姿位引流、拍背叩擊  
(A)①→②→③ (B)②→①→③ (C)①→③→② (D)③→②→①
- (D) 34 李小妹罹患先天性乳糖酶缺乏症，護理人員指導母親餵食應注意事項，下列何者正確？  
(A)「不需特別注意，長大就好了。」 (B)「不可喝優酪乳。」  
(C)「應補充鐵質。」 (D)「以豆奶或米漿來代替牛奶及母奶。」
- (A) 35 在為新生兒注射卡介苗時，應選擇的注射方式及部位為：  
(A)皮內注射於左上臂三角肌中央部位 (B)皮下注射於左上臂三角肌中央部位  
(C)皮下注射於上臂外側 (D)肌肉注射於股外側肌
- (D) 36 有關急性細支氣管炎的敘述，下列何者正確？  
(A)是學齡期兒童常見的上呼吸道感染  
(B)最常見的致病因是細菌感染  
(C)主要傳染途徑為接觸傳染，需採取隔離措施  
(D)呼吸困難嚴重之病童，會出現呼吸性酸中毒現象
- (B) 37 原本健康的嬰兒，突然尖叫、哭鬧、雙膝屈曲縮腹，嘔吐且大便中含血及黏膜，哭鬧減緩時，可在右上腹摸到香腸狀腫塊，可能是下列何種疾病？  
(A)臍疝氣 (B)腸套疊 (C)巨結腸症 (D)幽門狹窄
- (A) 38 有關急性風濕熱病童的護理措施，下列何者不適當？  
(A)限制水分攝取，以減少心臟負荷 (B)急性期採絕對臥床休息，並限制活動  
(C)使用床上支架，以減少被褥的壓力 (D)鼓勵少量多餐，增加蛋白質及熱量的攝取
- (C) 39 容易發生缺鐵性貧血的年齡層，下列何者除外？  
(A)出生後2~3 個月的早產兒 (B)6~24 個月大的嬰幼兒 (C)學齡期兒童 (D)青春期女孩
- (B) 40 下列那一項不屬於川崎氏症 (Kawasaki disease) 之診斷標準？  
(A)嘴唇乾裂及草莓舌 (fissured lip and strawberry tongue) (B)關節痛或關節炎  
(C)四肢末梢紅腫，手腳掌脫皮 (D)持續高燒達5天以上
- (A) 41 有關尿道下裂兒童手術的相關護理，下列敘述何者錯誤？  
(A)向父母解釋，最適合手術的時機是在學齡期  
(B)提醒父母及兒童術後需臥床，肢體活動會受限制  
(C)運用床上支架，以避免壓迫到手術的部位  
(D)安排床邊靜態活動，以轉移兒童活動受限的不適感
- (B) 42 孩童接受Dexamethasone 肌肉注射，醫囑劑量為7.5 mg，此藥每瓶5 mg/mL。護理人員應該注射的量為多少mL？  
(A)1 (B)1.5 (C)2 (D)2.5

- (C) 43 有關腎病症候群的臨床特徵，下列何者錯誤？  
(A)水腫 (B)高血脂 (C)高血壓 (D)蛋白尿
- (D) 44 護理人員在為正常足月新生兒評估神經系統的功能時，下列何者為正常的檢查結果？  
(A)平舉新生兒，迅速將其放低15公分，新生兒手臂會先抱向中線，頭後仰  
(B)新生兒仰臥，施壓於兩隻手掌，其頭會偏向一側，口緊閉，眼張大  
(C)給予大的聲音刺激時，新生兒會出現單側肢體外展，且手肘彎曲握拳的姿勢  
(D)由足跟輕畫腳底外側至腳趾根部時，新生兒的大拇趾往上翹，其餘四趾扇形張開
- (B) 45 有關特發性血小板減少紫斑症 (ITP) 的照護，下列敘述何者錯誤？  
(A)生活周遭環境需注意安全，預防受傷引起出血  
(B)一旦發燒時，儘快給與Aspirin 以降溫  
(C)避免感染，必要時可給與預防性抗生素  
(D)血小板低於 $10,000/\text{mm}^3$  時，只適宜進行靜態活動
- (C) 46 有關脊柱側彎流行病學的敘述，下列何者正確？  
(A)好發於早產兒 (B)好發於學齡前男孩 (C)常見於青春期的女孩 (D)男孩發生率高於女孩
- (D) 47 有關水腦病童接受腦室腹膜分流手術 (V-P shunt)，手術前後的護理，下列敘述何者錯誤？  
(A)手術前應觀察病童意識狀態，以做為評估顱內壓升高之指標  
(B)2歲以下病童，手術前應注意頭圍大小的變化  
(C)手術後應限制水分，並記錄輸入及輸出量  
(D)手術後應躺向接受手術那一側，以避免腦脊髓液迅速減少
- (C) 48 小華因頭痛疑似腦膜炎，準備做腰椎穿刺以確定診斷，有關腰椎穿刺的敘述，下列何者錯誤？  
(A)穿刺時協助小華採側臥蝦米狀姿勢 (B)穿刺部位為第3及第4腰椎之間  
(C)穿刺後應鼓勵小華翻身或下床活動 (D)穿刺後應安排較暗且安靜之環境
- (A) 49 以三級預防概念來看，下列何者為精神衛生護理人員在次級預防中的工作項目？  
(A)協助有自傷之虞的精神病人，接受強制就醫治療  
(B)舉辦心理健康講座，促進心理功能  
(C)輔導職能復健，增進其功能  
(D)民眾心理諮詢
- (D) 50 精神分裂症病人在急性發病期或經過治療後，常尚存一些症狀，如思考流程障礙、奇怪的穿著及行為，以及明顯的表情平淡、生活懶散、缺乏動機等，這些敘述屬於下列何種症狀？  
(A)前驅症狀 (prodromal symptoms) (B)解組症狀 (disorganizing symptoms)  
(C)負性症狀 (negative symptoms) (D)殘餘症狀 (residual symptoms)
- (A) 51 童先生因情緒高昂，要求出院未果，出現摔杯子與怒罵情形，正被帶入保護室隔離。此時護理人員如何處置較恰當？  
(A)向童先生解釋此處置原因 (B)擬定暴力之行為契約  
(C)建立疾病的病識感 (D)提醒再犯需加倍處罰
- (B) 52 王小姐剛得知被診斷為腸癌，情緒低落，無法入睡，食慾欠佳，此時護理人員最優先的處置是：  
(A)不必特別理會，但記錄她的進食情形  
(B)回應說：「看得出妳很擔心自己的病，可以跟我談談嗎？」  
(C)注意王小姐的人際互動情形  
(D)積極給予王小姐腸癌方面的衛教

情況：邱太太言談誇大、意念飛躍、刷卡數十萬、情緒高昂，被先生帶來醫院求診後，辦理住院。今日護生向邱太太表達關心，她突然怒斥護生，拒絕護生的關心。依此回答下列第53題至第54題。

- (A) 53 照護邱太太的護理人員應如何處理？  
 (A)適時隔開，引導邱太太表達 (B)帶入保護室協助控制情緒  
 (C)社交技巧的示範 (D)教導壓力調適方式
- (B) 54 邱太太在住院期間前2週，不斷要求出院，擔心被公司解僱與小孩缺乏照料，不斷打電話給家屬要求出院，下列何種處置最合宜？  
 (A)禁止電話卡使用 (B)同理感受與傾聽 (C)請醫師出面會談 (D)讓邱太太返家探視
- (A) 55 蔡先生神情焦躁，在病房來回踱步，護理人員此時的回應何者適當？  
 (A)「蔡先生，我發現你一直來回走動，我看看能不能幫你？」  
 (B)「蔡先生，你又情緒不穩啦？該學習控制情緒哦！」  
 (C)「蔡先生，如果你不休息請到大廳，以免影響病友休息。」  
 (D)「蔡先生，注意一下自己的情緒，不然無法出院。」
- (B) 56 王小姐一向冷靜、從容不迫，但參加工作面試時卻表現得非常焦慮，下列何項最適合描述王小姐的情況？  
 (A)特質焦慮 (B)情境焦慮 (C)廣泛性焦慮 (D)中度焦慮
- (C) 57 面對一位多疑、敏感、不易信賴人的個案，護理人員最適宜採取的治療性態度是：  
 (A)放任自由 (B)就事論事 (C)被動友善 (D)主動友善
- (B) 58 有關團體治療的敘述，下列何者錯誤？  
 (A)治療性團體是社會的縮影  
 (B)腦傷的病人是團體治療成員的最佳選擇  
 (C)團體治療可處理在治療過程中發生的移情作用  
 (D)透過治療的有效因素，病人可獲得支持和情緒宣洩
- (D) 59 有關精神病人的權利，下列敘述何者錯誤？  
 (A)精神病人有權拒絕會談時錄音、錄影  
 (B)精神病人所有相關資料都應受保密  
 (C)不得以精神疾患為理由受到任何歧視  
 (D)精神病人有權留在精神科醫院接受長期的住院
- (C) 60 有關老年精神病人的護理原則，下列敘述何者正確？①協助其回到職場 ②鼓勵參與同輩的團體活動 ③增加環境的多變性 ④維持其日常活動功能有最高獨立程度  
 (A)①② (B)①③ (C)②④ (D)③④
- (B) 61 病房中播放輕音樂可協助失智症病人，其主要功能為何？  
 (A)喚起其正向記憶 (B)提供放鬆的環境 (C)改善其記憶力 (D)創造熟悉的環境
- (D) 62 有關輕度智能不足的敘述，下列何者正確？  
 (A)依據DSM-IV，智商為35~40  
 (B)感覺運動方面有嚴重障礙  
 (C)入學前通常無法發展社交及溝通技能  
 (D)成年期通常可達到具有職業技能的程度
- (B) 63 有關自閉症之敘述，下列何者錯誤？  
 (A)罹患此障礙者男孩多於女孩 (B)病童的言語溝通發展正常  
 (C)此障礙與兒童期精神分裂症不同 (D)病童行為及活動模式受到侷限
- (C) 64 夏小姐對嗎啡出現耐受性，在使用安非他命時需大劑量才能滿足之現象稱為：  
 (A)心理依賴 (B)身體依賴 (C)相互耐受性 (D)戒斷症狀

- (C) 65 個人在社區中與他人交往及參與社會團體的過程，滿足歸屬感及自我實現的需要，並做為人與人溝通的管道，係指華倫（Warren, 1972）所稱的那一種社區功能？  
 (A)相互支援的功能 (B)社會控制的功能 (C)社會參與的功能 (D)社會平權的功能
- (B) 66 社區健康評估時，社區護理人員收集並了解社區的歷史沿革，其目的為何？  
 (A)作為決定社區服務地點的主要依據  
 (B)較能擬定符合民眾價值觀的健康計畫  
 (C)讓民眾了解社區護理人員走入社區的誠意  
 (D)拉攏民眾對社區的共識，建立共同的信仰
- (A) 67 三段五級預防中，何者適用於疾病自然史中的易感期？  
 (A)健康促進 (B)早期診斷 (C)限制殘障 (D)復健
- (C) 68 與社區居民共同進行社區健康評估及社區衛生活動，最終的目標是：  
 (A)完成社區評估成果之書面報告 (B)和社區居民建立良好的人際互動關係  
 (C)使社區居民有能力解決自己的健康問題 (D)運用社區內部的資源推展社區服務工作
- (B) 69 有關空氣中「光化學霧（photochemical smog）」，是因何種污染物經光化學反應所產生微粒狀物質，而懸浮於空氣中，造成視覺障礙？  
 (A)氟化合物與氯化合物 (B)氮氧化合物與碳氫化合物  
 (C)硫化化合物與氯化化合物 (D)氟化氫與氯乙烯
- (A) 70 個案為獨子，父母雙亡，2 子由分居3 年的妻子扶養，現與外國籍的女友同居並育有1 女。下列何者為個案家系圖（genogram）的慣用畫法？



- (A)圖一 (B)圖二 (C)圖三 (D)圖四，重製必究！
- (B) 71 對於國小學童施以800公尺跑走測驗，是要測量其那一方面之體適能？  
 (A)肌肉適能 (B)心肺適能 (C)柔軟度 (D)身體組成
- (A) 72 鼓勵新移民加入識字班，主要目的為何？  
 (A)提升溝通能力 (B)使主流社會多了解新移民  
 (C)提升教育程度 (D)增加就業率

- (B) 73 王小姐剛上任為某衛生所公衛護理人員，認識到慢性病是社區中重要的健康問題。王小姐執行慢性病防治工作中，最優先的事項為：  
(A)飲食衛生教育 (B)篩檢活動以便早期發現個案  
(C)爭取就醫經費補助 (D)提供復健服務
- (C) 74 護理人員為了達到健康促進目的，下列何種策略於短時間內改變個人層次的生活方式最具成效？  
(A)上對下的直接指導方式  
(B)與個案一起做，將個案的健康視為護理人員的責任  
(C)透過法令宣導及強制取締危害健康行為  
(D)進行一對一的衛生教育課程
- (B) 75 村裡的老人關節痛會拔某草藥來服用，且說效果很好，無副作用，公衛護理人員較合適的做法是：  
(A)請他去看醫生 (B)詢問及評估服用草藥的反應  
(C)給予關節炎的衛教 (D)請他立即停止服用草藥
- (A) 76 有關世代研究法的敘述，下列何者正確？  
(A)在研究過程中，可提供觀察疾病自然史的機會  
(B)與病例對照法相較，其所需的樣本數較少  
(C)適合用於潛伏期長的疾病之探討  
(D)獲得個案的疾病狀況後再加以分類
- (B) 77 粗出生率減去粗死亡率是：  
(A)社會增加率 (B)自然增加率 (C)生命指數 (D)人口密度
- (A) 78 傳染病的各種防治措施，可以透過下列何種途徑讓民眾自動的採取預防性的行為？  
(A)衛生教育 (B)預防接種 (C)隔離 (D)檢疫
- (C) 79 社區護理人員對傳染病的最根本預防之道在於：  
(A)進行高危險群的篩檢  
(B)設置遊民收容中心  
(C)加強衛生教育宣傳  
(D)有效控制境外移入病例，凡發現帶有陽性傳染病者應即遣送返國
- (A) 80 性比 (sex ratio) 的計算式中之分母是：  
(A)年中人口之女子總數 (B)年中人口之男子總數  
(C)年中人口之總數 (D)15~64 歲之人口總數

【版權所有，重製必究！】