

# 《產兒科.精神科與社區衛生護理學概要》

(C) 1 下列何種避孕方法失敗率最高？

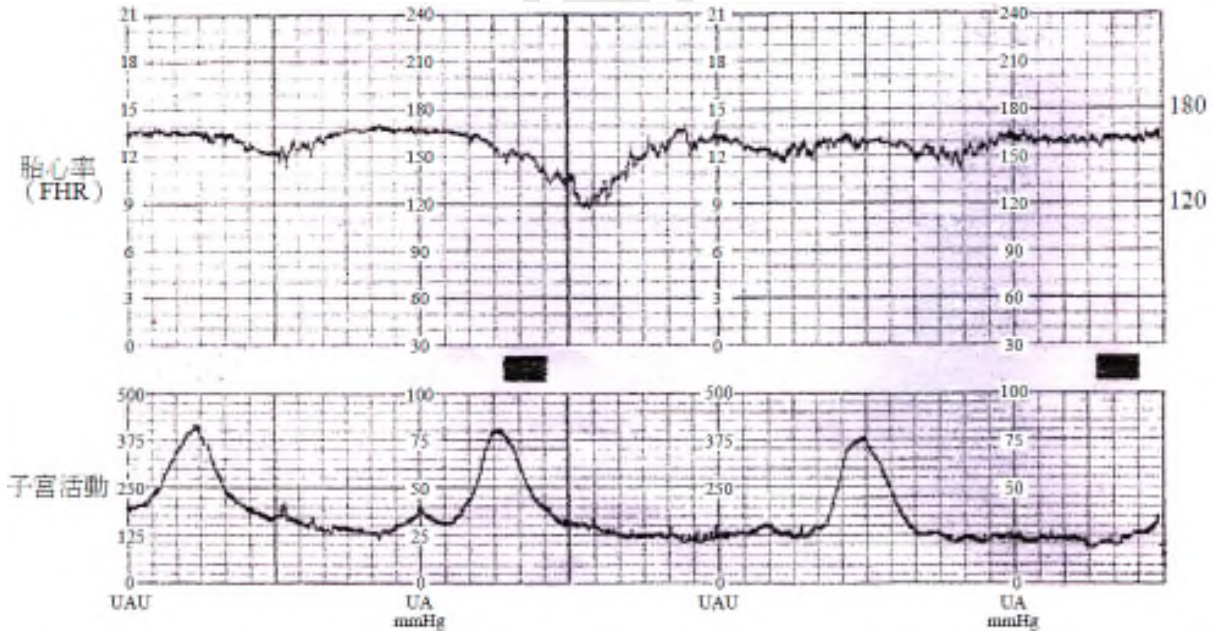
(A)子宮內避孕法 (B)口服避孕藥 (C)基礎體溫測量 (D)使用保險套

(C) 2 下列何者是生產準備課程最主要的重點？

(A)胎兒生長與發展的知識 (B)教導剖腹生產的準備

(C)為準父母的生產與立即產後階段做準備 (D)了解生產時所需的麻醉藥物

情況：依此圖回答下列第3題至第4題。



(D) 3 基礎胎心率为每分鐘幾次？

(A)120-130 (B)130-140 (C)140-150 (D)160-170

(B) 4 此圖為何種胎心音週期性變化？

(A)早期減速 (B)晚期減速 (C)變異性減速 (D)正常，無週期性變化

(C) 5 黃女士目前懷孕13週，若有下列何種症狀，需即刻就醫？

(A)早晨起床噁心、嘔吐 (B)陰道白色黏稠狀分泌物增加

(C)體溫38度，持續2天 (D)乳房脹痛感

(B) 6 護理人員教導林太太練習生產呼吸法，林太太抱怨頭暈，手指末端有麻刺感，則護理人員可以教導林太太下列何項最適當？

(A)作腹式深呼吸 (B)以雙手罩住口鼻呼吸 (C)作間歇吹氣呼吸 (D)閉氣用力呼吸

(C) 7 白太太於妊娠31週因早產的徵象而來院求診，此時生產胎兒最易發生下列那一系統的問題？

(A)心臟血管系統 (B)內分泌系統 (C)呼吸系統 (D)泌尿系統

(B) 8 李太太因破水入院待產，目前station為0，子宮頸變薄變軟程度為60%，子宮頸開5公分。護理人員依照李太太目前的身體變化，判斷其已進入下列那一個產程？

(A)潛伏期 (B)活動期 (C)成熟期 (D)過渡期

(A) 9 林女士，自然分娩後第一天，醫囑為：Ergonovine 1# t.i.d.，此藥物作用為下列何者？

(A)促進子宮收縮 (B)促進乳腺管收縮

(C)抑制泌乳素分泌 (D)抑制催產素分泌

- (B) 10 哺餵母乳之初，以乳頭輕觸嬰兒唇角，是要刺激產生何種反射？  
(A)排乳反射 (Let-down reflex) (B)尋乳反射 (Rooting reflex)  
(C)抓握反射 (Grasping reflex) (D)前乳反射 (Foremilk reflex)
- (C) 11 護理人員應如何協助有脹奶現象的產婦？  
(A)餵奶前熱敷60 分鐘 (B)冷敷整個乳房、乳暈  
(C)繼續讓嬰兒吸吮母乳 (D)必須服用抗生素
- (B) 12 下列那一種藥物，可以作為墮胎藥及事後避孕丸？  
(A)前列腺素 (B)RU486 (C)口服避孕藥 (D)黃體激素
- (D) 13 正中側會陰切開較正中會陰切開術之優點為何？  
(A)出血量少 (B)容易縫合 (C)傷口癒合較快 (D)不易裂到肛門
- (B) 14 孕婦吸菸與下列何種狀況最有關？  
(A)產前出血 (B)胎兒生長遲滯 (C)胎兒失明 (D)腭裂
- (B) 15 婦女若孕期體重增加不足，可能導致下列何項合併症？  
(A)胎盤血流灌注不足 (B)胎兒生長遲滯 (C)胎盤早期剝離 (D)妊娠高血壓
- (A) 16 陰道生產的經產婦，年老時最常發生骨盆腔器官脫垂的原因為何？  
(A)骨盆肌肉鬆弛 (B)子宮肌瘤 (C)子宮頸炎 (D)膀胱炎
- (A) 17 陳太太有3 次剖腹產的經驗，此次非計畫性懷孕，準備在此次剖腹產同時執行結紮手術，護理人員在手術前協助填寫各項同意書，這是符合何種倫理原則？  
(A)知情同意 (B)公平正義 (C)不傷害 (D)隱私
- (A) 18 方小姐懷孕38 週，自然產下一3850 公克女嬰，護理人員檢查女嬰外觀，下列何者異常？  
(A)頭部占身長1/3，軀幹比四肢長 (B)身體每個部位皆左右對稱  
(C)腋下、陰部皺褶處有少許胎脂覆蓋 (D)皮膚表皮柔軟、平滑，呈粉紅色
- (D) 19 拉梅茲生產準備的主要目的為何？  
(A)主要是利用一種放鬆的技巧，讓生產時不會疼痛  
(B)生產的時候應使用預防疼痛的藥物  
(C)取代瑞德氏 (Dick-Read's) 的方法  
(D)準父母對生產會有較好的準備及參與
- (A) 20 有關囟門的敘述，下列何者正確？  
(A)囟門凹陷表示有脫水現象 (B)前囟門出生後6 週自行閉合  
(C)後囟門呈菱形狀 (D)後囟門比前囟門大
- (A) 21 有關母乳的敘述，下列何者錯誤？  
(A)比配方奶粉含更多的乳酪蛋白  
(B)比配方奶粉含較多乳糖  
(C)蛋白質以乳清蛋白為主  
(D)含嬰兒所需之IgA、DHA 等抗體成分
- (B) 22 吳女士，2 天前自然分娩生下第2胎，主訴：「餵母乳時肚子會突然一陣的子宮收縮痛，是否正常？」，此時護理人員的回應，下列何者正確？  
(A)是正常的，再增加哺餵母乳時間即可改善  
(B)是正常的，一般在產後72 小時之後慢慢會減輕  
(C)是不正常的，可能有胎盤殘留的情形  
(D)是不正常的，有產後大出血的可能
- (A) 23 重度子癇前症之HELLP 症候群，有關「H」之敘述，下列何者正確？  
(A)小血管的溶血性貧血 (B)血球容積下降  
(C)紅血球變大，且形狀規則 (D)凝血酶原時間大幅下降

- (A) 24 呂小姐產後第1天採母嬰同室，巡房時呂小姐抱新生兒在胸前向護理人員抱怨：「我的小孩好奇怪，就一直睡，都不吃奶。」，下列回應何者正確？  
(A)新生兒現在還不餓，等他醒來再餵  
(B)妳要評估新生兒的睡眠週期，以定時餵奶  
(C)怎麼會一直睡？彈彈腳底，給新生兒一點刺激，把他叫醒吃奶就好了呀  
(D)妳的乳頭太扁了，事先沒有做好乳頭護理，現在餵奶當然會遇到困難
- (A) 25 兒童及少年福利法規定，當醫事人員知悉兒童或少年有施用毒品，應於幾小時內立即向直轄市、縣（市）主管機關通報？  
(A)24 (B)36 (C)48 (D)72
- (A) 26 張小弟出生時體重為3400公克，出生後第3天為3200公克，此種現象稱爲：  
(A)生理性脫水 (B)輕度脫水 (C)中度脫水 (D)重度脫水
- (D) 27 有關新生兒黃疸的敘述，下列何者正確？  
(A)生理性黃疸在出生24小時內出現  
(B)黃疸的出現主要是結合型膽紅素無法排出  
(C)母乳中的黃體脂酶會抑制膽紅素代謝，必須絕對禁止哺餵母乳  
(D)足月新生兒之生理性黃疸持續時間，應不超過七天
- (C) 28 有關8個月大嬰兒生長、發展之敘述，下列何者正確？  
(A)主要的原始反射均已消失，但仍保有頸部強直反射（Tonic neck reflex）  
(B)目前尚無物體恆存的概念，無法和他玩躲貓貓的遊戲  
(C)可獨坐得很穩，利用單手抓玩具或是兩手相互交換玩具  
(D)能自行使用湯匙進食
- (D) 29 芳芳6個月大，護理人員在指導芳芳的媽媽有關副食品添加的原則，下列敘述何者錯誤？  
(A)每種新食物由一小匙開始餵，再逐漸增加 (B)一次增加一種新的食物  
(C)每一種新食物的添加，要間隔4-7天 (D)將新食物加到牛奶中，使芳芳較快適應新食物
- (A) 30 依據皮亞傑（Piaget）認知發展理論，有關4歲兒童的溝通互動，下列敘述何者錯誤？  
(A)具有邏輯性思考，能以言語充分溝通  
(B)目前處於運思前期，無法具體說出身體不適的原因  
(C)以自我爲中心，可用畫圖方式表達想法  
(D)溝通重點著重於「現在及這裡」，不必向兒童說明未來
- (C) 31 醫囑注射Gentamycin 40 mg加5%G/W共60 c.c.，須30分鐘滴完，護理人員以精密輸液套管（microdrip set）輸注，每分鐘之滴數爲何？  
(A)30滴 (B)60滴 (C)120滴 (D)180滴
- (B) 32 下列何者不是服用Prednisolone的副作用？  
(A)增加感染機會 (B)食慾減退 (C)生長抑制 (D)月亮臉
- (A) 33 下列那一種化學藥物的副作用可能會引起血糖過高，甚至造成胰臟炎，施打期間需密切監測血糖值？  
(A)Asparaginase（L-asparaginase） (B)Doxorubicin  
(C)Mercaptopurine（6-MP） (D)Vincristine（Oncovin）
- (C) 34 有關慢性病病童家庭護理的敘述，下列何者錯誤？  
(A)鼓勵家中其他孩子多與病童互動  
(B)病童之居家照護，除指導母親外，應將父親包括其中  
(C)不必對病童手足解釋太多病情，以免造成恐慌  
(D)促進父母間的溝通，以了解彼此因應方式的差異

- (B) 35 下列那一項胸腔物理治療是利用重力的原理，使肺內的分泌物易流至較大的支氣管，以利痰液的排除？  
(A)蒸氣吸入 (B)姿位引流 (C)叩擊 (D)震顫
- (C) 36 小琪診斷為泌尿道感染，出院時醫師開立10天份的口服抗生素，下列護理指導何者適當？  
(A)當尿量增加，尿液澄清時可停藥 (B)體溫穩定後，即可停藥  
(C)藥物吃完，須返診追蹤檢查尿液 (D)務必再返診進行膀胱攝影術檢查
- (B) 37 下列那兩種傳染性疾病會出現手腳脫皮現象？  
(A)風濕熱與麻疹 (B)猩紅熱與川崎氏症 (C)水痘與川崎氏症 (D)猩紅熱與風濕熱
- (C) 38 有關腸病毒之敘述，下列何者錯誤？  
(A)3歲以下的小孩是高危險群，要特別小心  
(B)勤洗手是目前防範口、飛沫及接觸等傳染途徑最有效的方法  
(C)最主要的臨床表徵是腹瀉  
(D)目前無疫苗可供預防注射
- (B) 39 法洛氏四重畸形 (TOF) 病童，入院接受布拉克—塔修氏分流術 (Blalock-Taussig shunt) 之目的為何？  
(A)將缺損的心房中隔縫合，停止心房間的血液分流  
(B)將體循環血液分流至肺循環，增加肺部血流  
(C)將動脈導管連接至肺動脈，改善肺部血流  
(D)將缺損的心室中隔縫合，停止心室間的血液分流
- (C) 40 有關先天性腎上腺增生症 (congenital adrenal hyperplasia) 的敘述，下列何者錯誤？  
(A)男嬰的生殖器會較大，但睪丸比一般嬰兒小  
(B)女嬰出生時陰蒂較大，類似小陰莖  
(C)嬰幼兒期生長速度較慢，但青春期末生長快速，身高反而高於常人  
(D)兒童期若未接受適當治療，會導致性早熟
- (A) 41 有關第I型糖尿病之敘述，下列何者錯誤？  
(A)為避免兒童對胰島素的依賴，宜使用口服降血糖藥  
(B)飲食宜限制糖類、飽和脂肪及膽固醇  
(C)青春期末，宜定期檢查眼底監測視網膜病變  
(D)急性期的臨床特徵為：尿糖、血糖過高及酮酸中毒
- (D) 42 有關特發性血小板減少紫斑症 (ITP) 之敘述，下列何者正確？  
(A)是一種先天性血小板過度破壞的疾病  
(B)急性自限性病程常發生在青春期末  
(C)急性病期需立即給予高劑量的Aspirin  
(D)脾臟切除術可用於藥物治療反應不佳之慢性嚴重性的ITP
- (C) 43 有關出生後血液循環系統變化的敘述，下列何者正確？  
(A)出生後因左心室壓力大於右心室而使卵圓孔關閉  
(B)連接主動脈與肺動脈間的動脈導管，出生後因血氧濃度及前列腺素濃度上升而關閉  
(C)出生後因肺泡擴張，肺血管阻力減小、肺動脈壓降低，而使肺臟的血流增加  
(D)右心室的血液經由肺靜脈流至肺臟行氣體交換後，匯集至肺動脈回到左心房
- (A) 44 有關川崎氏病 (Kawasaki disease) 之敘述，下列何者錯誤？  
(A)致病原為A群β型溶血性鏈球菌  
(B)急性期會有發燒、眼結膜充血、草莓狀舌、紅斑及皮疹等症狀  
(C)需監測心臟功能，以早期發現冠狀動脈血管瘤等合併症  
(D)於急性期，以Aspirin抗發炎與抑制血小板凝集

- (B) 45 6個月大的楊小弟因尿道下裂 (hypospadias) 而住院接受尿道重建術，下列術後的護理措施，何者不適當？
- (A)不能讓楊小弟以跨坐方式被父母抱著  
(B)為止血，必須於陰莖及陰囊處加壓  
(C)導尿管固定於腹部或腿上，以免牽扯傷口  
(D)若尿液從陰莖以外區域滲出，必須立即通知醫師
- (B) 46 下列何者不是腎病症候群的主要症狀？
- (A)全身性水腫 (B)高血壓 (C)蛋白尿 (D)高血脂
- (D) 47 有關兒童燒傷復健期維持肢體功能措施之敘述，下列何者錯誤？
- (A)燒傷部位須採外展及抬高姿勢，以預防攣縮  
(B)燒傷部位須做運動訓練，以增強肌力  
(C)可利用夾板保護新植皮的部位  
(D)除沐浴外，不可以脫掉彈性衣，以預防疤痕增生
- (A) 48 葉小弟為脊髓脊髓膜膨出且合併水腦的新生兒，有關其手術前的照護，下列何者不適當？
- (A)應使用乾燥消毒紗布蓋在脊髓脊髓膜膨出的位置  
(B)應保持臀部與會陰部乾淨與乾燥，不要包上尿布  
(C)不可採取頭部下垂的俯臥姿勢  
(D)以墊子置於其兩膝之間，預防髖關節脫位
- (A) 49 護理人員在執行護理評估時，請病患描述幻聽的內容，下列何種說法較適當？
- (A)「都說些什麼？」 (B)「會影響您的生活嗎？」  
(C)「這個聲音是怎麼出現的？」 (D)「這個聲音是不存在的！」
- 情況：蔡小弟，17歲，因躁症住急性病房，其行為挑釁，看電視常霸占遙控器，任意轉電視頻道，引起病友不悅，雙方發生肢體衝突。依此回答下列第50題至第52題。
- (C) 50 身為照護的護理人員，下列何種處置最適宜？
- (A)四肢約束，以加強學習適當行為的效果 (B)禁止病患到客廳看電視  
(C)教導病患合適的互動技巧 (D)順從病患以利建立護病關係
- (D) 51 蔡小弟剛住院第2天，向護理人員要求帶手機與電視遊樂器在交誼廳使用，下列何種處理方式正確？
- (A)請蔡小弟遵守交誼廳的生活公約 (B)滿足其需求，以免情緒失控  
(C)請家屬勿將限制品帶入 (D)解釋限制原因，引導選擇其他活動
- (C) 52 蔡小弟住院第5週，情緒漸趨穩定，預定下週出院。此階段的護理重點何者最恰當？
- (A)建立治療性人際關係 (B)家庭評估 (C)疾病與藥物的衛教 (D)行為治療
- 情況：劉小姐住院期間常批評病房規則，干擾病房活動，與護理人員爭執治療約定，甲護理人員與其訂定行為治療約定。依此回答下列第53題至第55題。
- (D) 53 劉小姐向乙護理人員說：「甲護理人員太古板了，還是你比較會變通，行為治療他就一板一眼的，你就不一樣了，都會知道我不是故意的，我比較欣賞你。」，就治療性人際關係而言，這是何種現象？
- (A)討好行為 (Toady Behavior) (B)情感轉移 (Transference)  
(C)試探行為 (Testing Out Behavior) (D)操縱行為 (Manipulative Behavior)
- (D) 54 此時乙護理人員的反應，下列何者最適合？
- (A)笑一笑，不理會她的甜言蜜語  
(B)義正嚴詞告訴她，誇獎我是沒用的  
(C)說明甲護理人員是為她好，這麼做沒有錯  
(D)說明仍會依照甲護理人員與妳所訂的目標來執行

- (A) 55 劉小姐在行為治療過程中表示：「我不要做了，為什麼要聽你們的？」，劉小姐是何種行為反應？  
 (A) 阻抗 (Resistance) (B) 不遵從 (Noncompliance)  
 (C) 退縮 (Withdrawal) (D) 無助 (Helplessness)
- (B) 56 簡女士，70歲，因近來常分不清日夜，半夜起床做運動、隨地大小便、懷疑媳婦要害死她故意不給她飯吃，情緒失控，令家人十分困擾故來院求診。簡女士目前的健康問題為何？  
 ①睡眠型態紊亂 ②自我照顧能力缺失 ③思考過程紊亂 ④潛在危險性暴力行為 ⑤知覺紊亂  
 (A) ①②③⑤ (B) ①②③④ (C) ②③④⑤ (D) ①③④⑤

情況：小明告訴護理人員：「我不想活了！」。依此回答下列第57題至第59題。

- (D) 57 護理人員的反應，下列何者最適當？  
 (A) 「條條大路通羅馬，你沒別條路可走了嗎？」  
 (B) 「真的嗎？你想清楚了嗎？」  
 (C) 「太傻了！你這麼有錢！」  
 (D) 「聽起來，你好像已經很沮喪！」
- (A) 58 當小明提及輕生想法，護理人員最適當的反應為何？  
 (A) 進一步詢問其自殺計畫 (B) 駁斥其思考偏誤，鼓勵正向思考  
 (C) 談論其他話題，轉移對自殺想法的注意力 (D) 避重就輕，引導思考生命意義與價值
- (C) 59 依據自殺評估，小明已達高度自殺危險，在此情況下，下列何者不是最迫切的自殺防治處置？  
 (A) 限制活動，至少每15分鐘提供探視或觀察 (B) 落實安全檢查，防止使用危險物品  
 (C) 定期接受心理輔導 (D) 24小時監測其變化
- (C) 60 下列何者為注意力缺失過動疾患 (ADHD) 的行為特徵？①東西丟三落四、書包忘記帶回家 ②經常意外受傷 ③缺乏社交互動 ④愛插嘴、不喜歡或排斥寫作業  
 (A) ①②③ (B) ②③④ (C) ①②④ (D) ①③④
- (B) 61 有關「阿茲海默型失智症」之敘述，下列何者錯誤？  
 (A) 是指一種記憶衰退和大腦緩慢漸進性變異引起的智能喪失表現  
 (B) 常與腦血管栓塞有關  
 (C) 患者年齡越大，其發病率越高  
 (D) 患者之腦部膽鹼激素 (cholinergic) 系統功能不足
- (B) 62 保護室設計之目的，最主要是為了提供住院病患何種需求？  
 (A) 維護隱私和自尊 (B) 安全設限的結構 (C) 發洩衝動的管道 (D) 開發靈性潛能
- (D) 63 有關Methadone的說明，下列敘述何者錯誤？  
 (A) 乃一種藥物可替代麻醉藥類的物質，使其斷絕使用該物質  
 (B) 有呼吸抑制、鎮靜作用及欣快感  
 (C) 成癮及戒斷症狀等副作用少  
 (D) 無蓄積性，服用一段時間後無須減少劑量或延長給藥時間
- (D) 64 護理人員協助老人回憶過去生命的經歷與探索生命事件的意義，進而提升其自尊與自信的治療為：  
 (A) 認知治療 (B) 理情治療 (C) 現實治療 (D) 懷舊治療
- (D) 65 中年期民眾的健康促進，不包括下列那些重點？  
 (A) 維持適當運動與休閒 (B) 維持足夠的睡眠  
 (C) 注重更年期身心的調適 (D) 增加飲食中的脂肪和蛋白質攝取

- (A) 66 依據華倫 (Warren) 的理論，辦理「社區新移民適應本土文化價值課程」是屬於以下何種社區功能？  
(A)社會化 (socialization)  
(B)社會控制 (social control)  
(C)社會參與 (social participation)  
(D)生產、分配和消費 (production-distribution-consumption)
- (D) 67 關於社區評估「擋風玻璃式調查 (Windshield Survey)」的敘述，下列何者最正確？  
(A)評估者只用視覺評估社區特性 (B)需坐在擋風玻璃後面評估才算  
(C)進行前不需先知道評估的範圍 (D)是一種主觀式的社區評估方法
- (D) 68 都會型社區可以下列何種方式，快速獲得民眾傳布訊息的溝通管道？  
(A)進行問卷調查或電話訪談 (B)走街  
(C)交獻查證 (D)觀察社區報、社區部落格或參與里鄰長會議
- (C) 69 當護理人員表明自己是「護理學會會員」時，表達了社區組成的那一個特性？  
(A)人民 (people) (B)地理疆界 (territory)  
(C)認同感 (identification) (D)社會互動 (social interaction)
- (D) 70 下列那些傳染方式是屬於直接傳染？①空氣傳染 ②飛沫傳染 ③病媒傳染 ④垂直傳染  
(A)①② (B)①④ (C)②③ (D)②④
- (B) 71 社區衛生護理人員對於由疫區入境的民眾，採取防疫措施與協助調查傳染病來源，是屬於那一段預防工作？  
(A)第一段預防 (B)第二段預防 (C)第三段預防 (D)第四段預防
- (A) 72 飲用水消毒，以何種方法的使用最為廣泛？  
(A)氯素消毒 (B)紫外線消毒 (C)臭氧消毒 (D)銀離子消毒
- (B) 73 評價社區健康照護計畫是否充分利用各種資源，是屬於何種評值？  
(A)效果的評值 (B)效率的評值 (C)合適性的評值 (D)成效性的評值
- (D) 74 在訂定社區團體性的衛生教育計畫時，為達到有效的教學成果，其首要工作為何？  
(A)訂定衛生教育目標 (B)訂定衛生教育方式  
(C)編列預算，人力配置 (D)評估學習者之需要
- (A) 75 青年男女在婚前接受遺傳優生的檢查及諮商在預防工作上：  
(A)第一段第一級 (B)第一段第二級 (C)第二段第三級 (D)第三段第四級
- (A) 76 若地球的臭氧層濃度減少，對人類罹患那一種癌症的機率會增加？  
(A)皮膚癌 (B)肺癌 (C)淋巴癌 (D)胸腺癌
- (B) 77 關於健康家庭功能的特性，下列何者錯誤？  
(A)鼓勵自主性 (B)著重某特殊成員之發展  
(C)清楚的權力層級及平等性 (D)有意義的價值傳遞
- (C) 78 行政院衛生署國民健康局建議正常身體質量指數之範圍為何？  
(A)10.5-15.5 (B)15.6-18.4 (C)18.5-23.9 (D)24-26.5
- (D) 79 老人跌倒相關的危險因子，一般可分為內因性 (intrinsic) 或外因性 (extrinsic)，其中內因性因子不包括下列何項？  
(A)服用安眠藥 (B)視力不良 (C)獨居 (D)室內燈光不足
- (A) 80 安祥社區2011年年中人口數為5000人，而當年抽菸人口高達500人，其中有400人坦承在2011年以前就有抽菸習慣，該社區2011年抽菸的發生率為何？  
(A)100/5000 (B)400/5000 (C)500/5000 (D)900/5000